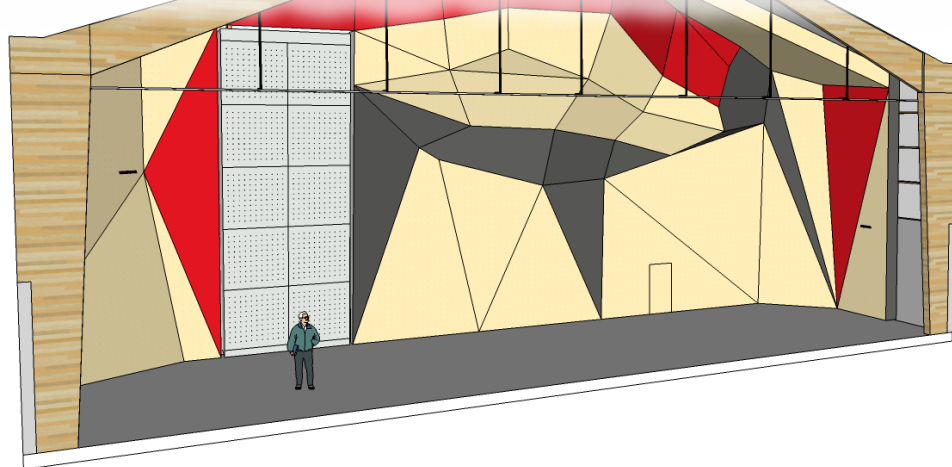


Sènescalade



| | | | |
|--|------------------------------------|------|------|
| Tarif adulte (Assurance BASE incluse) : | 120 € | | |
| Tarif jeune (Assurance BASE incluse) : | 110 € | | |
| Tarif compétition (Accès illimité à la salle, Assurance BASE, inscriptions compétitions et option bloc incluse) : | 150€ | | |
| Option bloc (salle de Plougoumelen) : | 20 € | | |
| Options d'assurance complémentaire (cf notice d'information) | VTT | 30 € | |
| | Slackline | 5 € | |
| | Trail | 10 € | |
| | Ski | 5 € | |
| | Garanties indemnités. journalières | IJ1 | 18 € |
| Assurance BASE + | 3 € | IJ2 | 30 € |
| Assurance BASE ++ | 10 € | IJ3 | 35 € |

HORAIRES

| LUNDI | MARDI | MERCREDI | JEUDI | VENDREDI |
|--|--|--|-----------------------------------|---|
| | | 7/12 ans Débutants 15h30 → 17h00 | | |
| | 7/12 ans Loisir 17h30 → 19h | Jeunes Compétition 17h00 → 19h00 | | Jeunes Loisir 17h30 → 19h |
| Adultes autonomes & débutants 19h → 21h | Adultes autonomes & débutants 19h → 21h | Adultes autonomes & débutants 19h30 → 21h30 | Adultes autonomes 19h → 21h | Adultes/Ados autonomes & débutants 19h → 21h |

Séances de « babygrimpe » quelques samedi /mois de 10H30 à 12H

2018-2019

LES SEANCES JEUNES
SUIVENT LE CALENDRIER
SCOLAIRE.

DOCUMENTS A FOURNIR :

- DOCUMENT ASSURANCE
- FEUILLE D'INSCRIPTION
- CERTIFICAT MEDICAL
- REGLEMENT

TOUTES LES INFOS SUR
→ [HTTP://SENECALADE.BZH](http://senescalade.bzh)



CONTACTS

✉ senescalade@live.fr

Bertrand (Président) : 06.09.05.44.28

🌐 <http://senescalade.bzh/>

📘 [facebook.com/senescalade](https://www.facebook.com/senescalade)

🐦 twitter.com/senescalade